

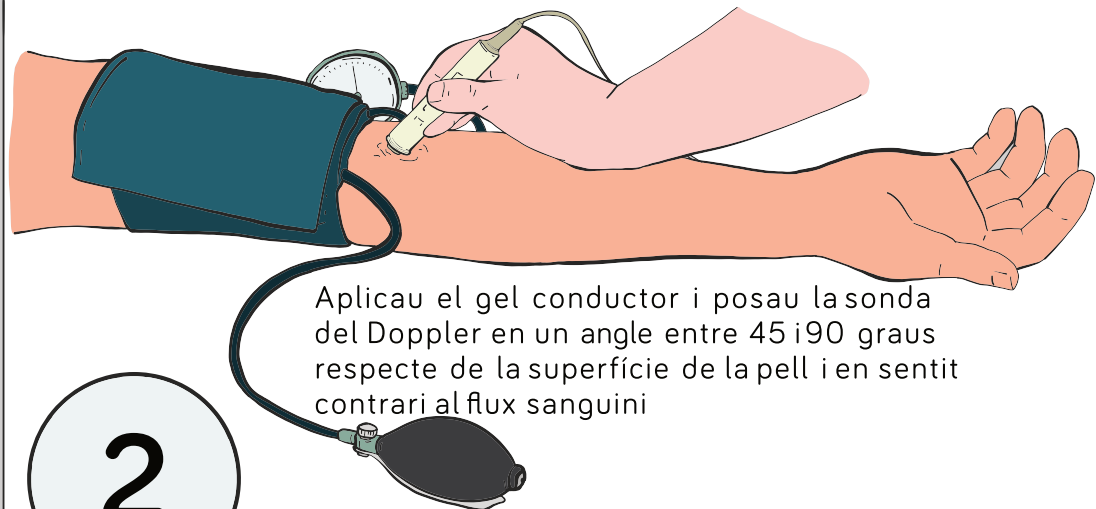
ÍNDEX TURMELL-BRAÇ (ITB) i teràpia compressiva

Tècnica per classificar l'etiologia de les úlceres i aplicar la teràpia compressiva corresponent

Deixau **reposar** la persona atesa aproximadament **15 minuts** en la posició de **decúbit supí**



1

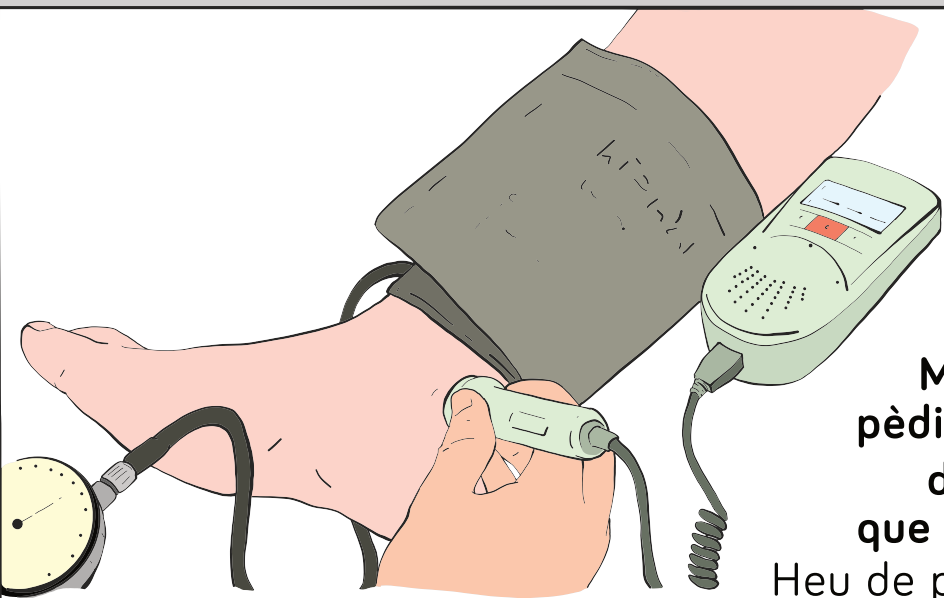


Aplicau el gel conductor i posau la sonda del Doppler en un angle entre 45 i 90 graus respecte de la superfície de la pell i en sentit contrari al flux sanguini

2

Mesurau la pressió arterial sistòlica (PAS) braquial de tots dos braços.

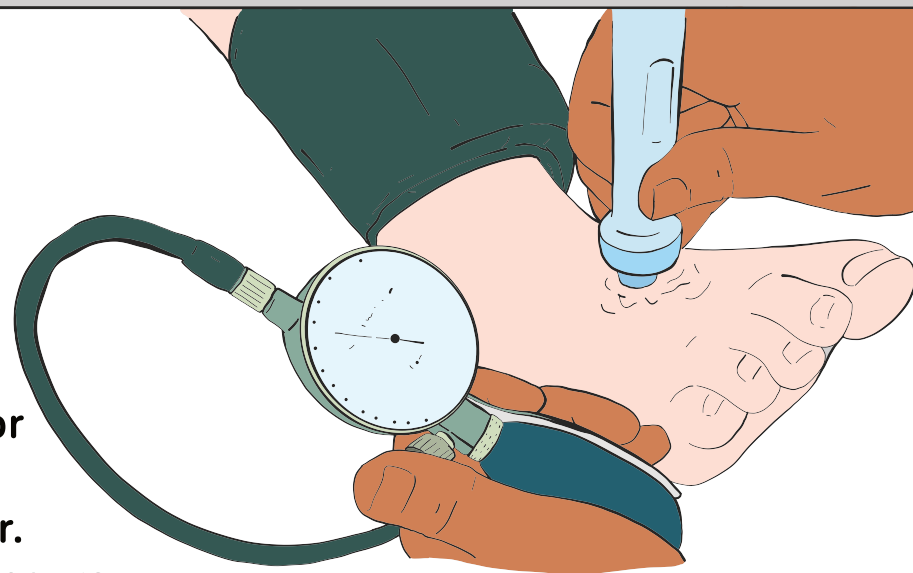
Heu de prendre com a referència el valor més alt



3

Mesurau la PAS pèdia i tibial posterior de l'extremitat que hàgiu de valorar.

Heu de prendre com a mesura la més alta de totes dues



4

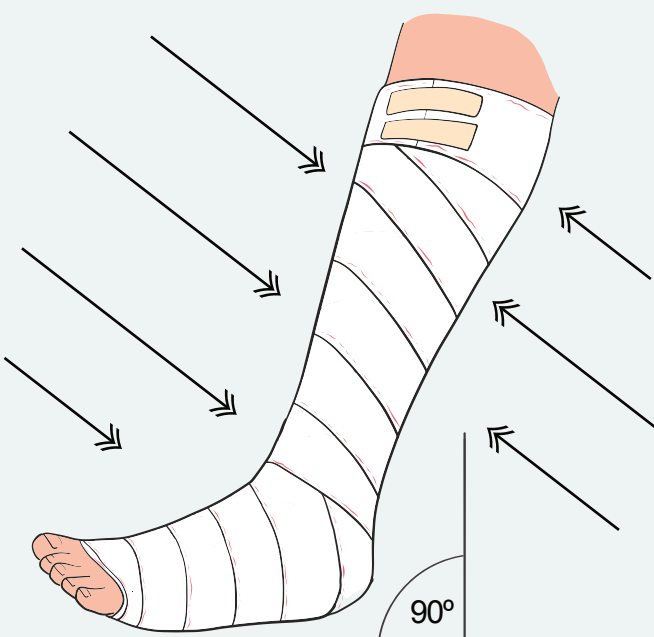
Càlcul **ITB** = $\frac{\text{pressió sistòlica més alta del turmell}}{\text{pressió sistòlica més alta del braç}}$

Si necessitau aplicar la teràpia compressiva seguïu aquestes indicacions:

ITB de $\geq 0,9$ a $1,3$

(patologia venosa)

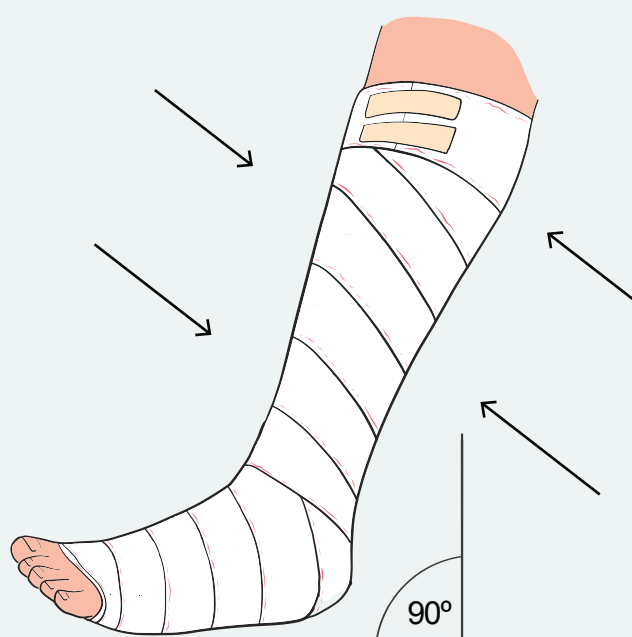
Aplicau compressió màxima, fins a 40 mmHg



ITB de $0,6$ a $< 0,9$

(patologia venosa)

Aplicau compressió baixa, fins a 20 mmHg



ITB $< 0,6$

(alteració arterial)

La compressió està contraindicada

