

Què és el Programa Alerta Escolar Balear?

És un Programa que vol facilitar l'**atenció immediata** i eficient als alumnes escolaritzats que tenen una patologia crònica que pot donar lloc a una urgència vital en un moment donat.

Aquest Programa preveu fer la formació sanitària adient per al personal del centre educatiu.

Quines són aquestes patologies?

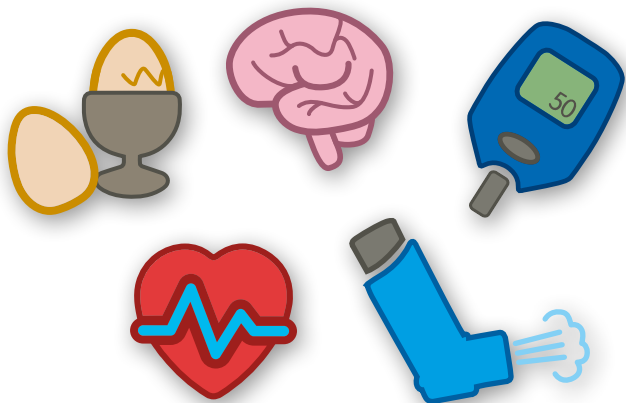
Al·lèrgia alimentària, al làtex i/o picades (anafilaxi)

Crisi epilèptica

Diabetis/hipoglucèmies

Cardiopaties congènites

Crisi asmàtica greu



Com es desenvolupa el Programa?

1. La família o el tutor legal acudirà **al metge** per **inscriure** l'alumne en **el programa alerta escolar**, omplint el formulari amb la declaració de conformitat de registre de dades de l'alumne diagnosticat de les patologies esmentades i li entregarà els plans d'actuació.
2. La família o el tutor legal du a l'escola el **diagnòstic mèdic** amb els plans d'actuació facilitats pel metge d'atenció primària i especialitzada. L'alumne queda registrat en el programa alerta escolar.

Què passa després d'això?

- L'alumne queda **registrat** en el programa alerta escolar balear.
- En cas que hi hagi la necessitat de l'existència de **medicació** al centre educatiu la família la farà arribar i el centre la custodiarà.

Què fer en cas que algun alumne entri en una situació de risc vital?

1. Telefonar al **061** i comunicar l'estat de salut de l'alumne afectat (si està conscient, si té dificultats respiratòries o qualsevol altre símptoma) i seguir les indicacions dels plans d'actuació.
2. El personal sanitari del 061 que està a l'altre costat del telèfon, anirà donant indicacions de com tractar l'alumne a més d'informar de l'enviament del recurs precís i del temps que tardarà en arribar.

ORGANITZA:



**Govern
de les Illes Balears**

COL-LABORA:



alertaescolar@dgice.caib.es



**HACEMOS DE
LA ESCUELA
UN LUGAR
SEGURO**



**Govern
de les Illes Balears**

**ALERTA
ESCOLAR
BALEAR** 
programa d'atenció immediata