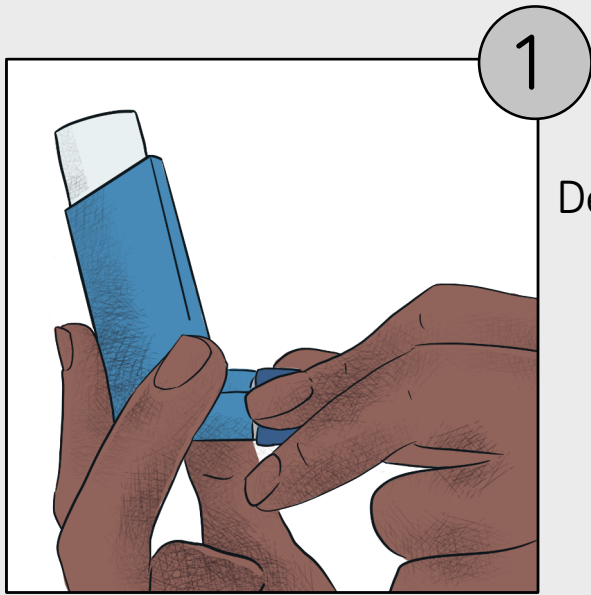
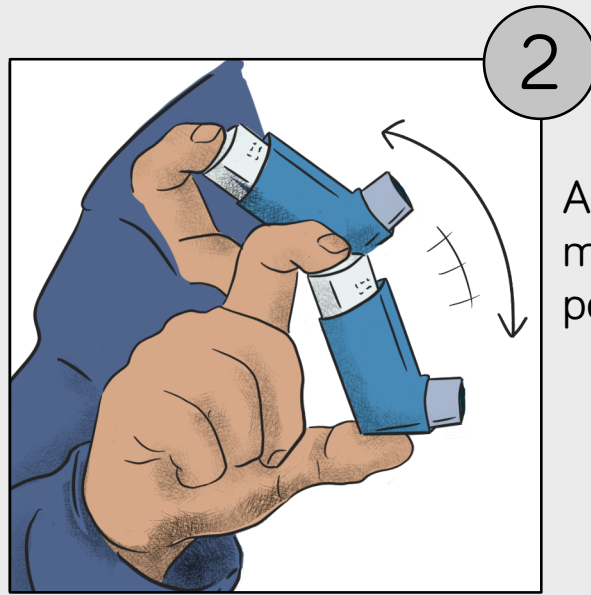


¿SABE USAR LA CÁMARA INHALATORIA CON MÁSCARA?



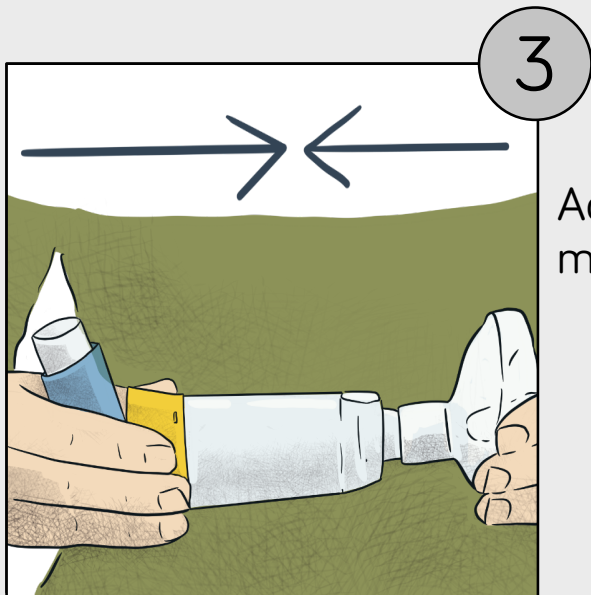
1

Destape el inhalador.



2

Agite el inhalador manteniéndolo en posición vertical.



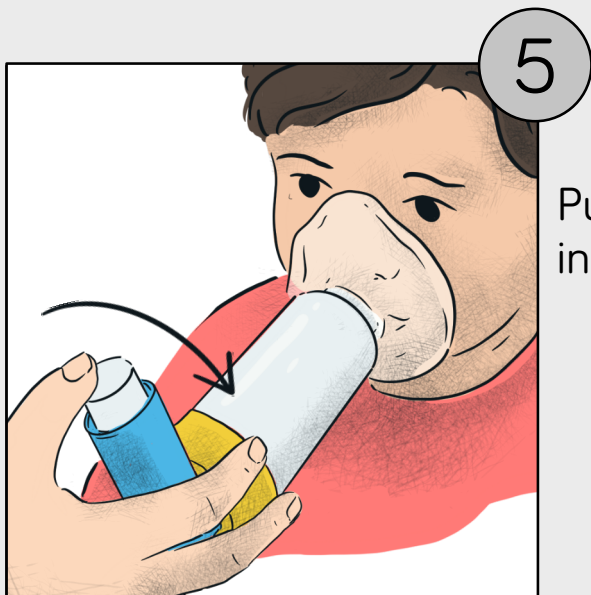
3

Acople el inhalador y la mascarilla a la cámara.



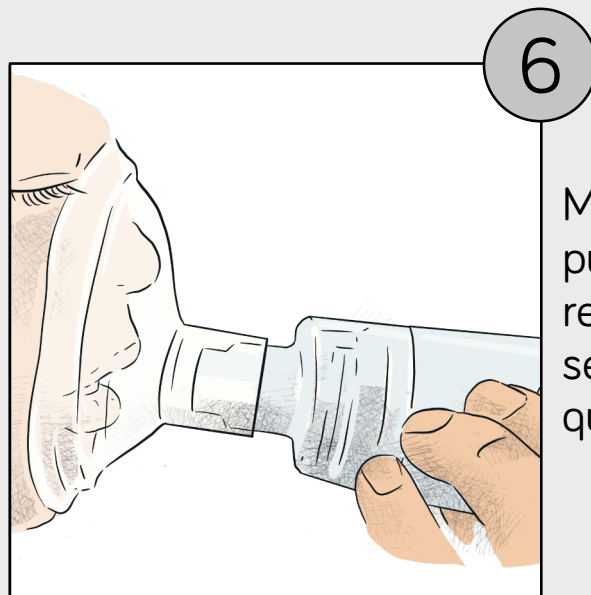
4

Póngale la mascarilla firmemente rodeando la nariz y la boca.



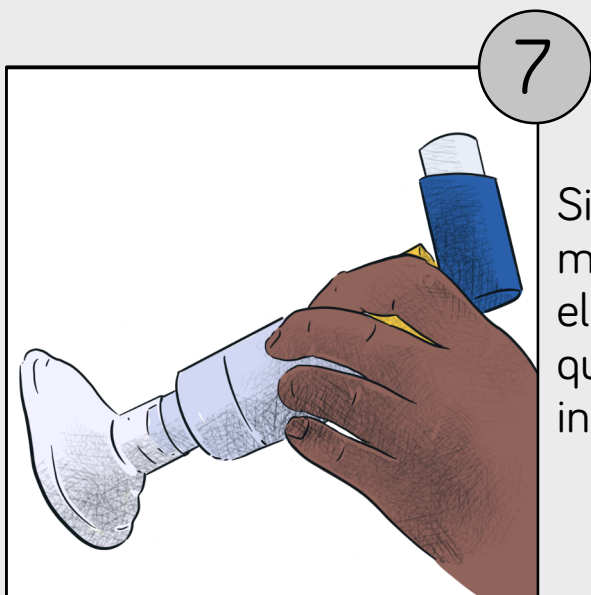
5

Pulse una vez el inhalador (= 1 *puff*).



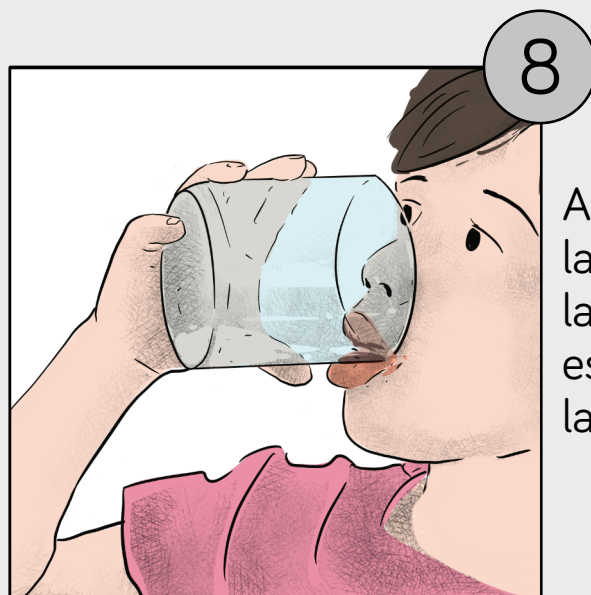
6

Mantenga la mascarilla puesta durante 5 respiraciones o 10 segundos comprobando que la válvula se mueve.



7

Si tiene que administrar más de una dosis, repita el proceso. Recuerde que tiene que agitar el inhalador cada vez.

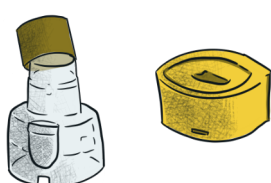


8

Al terminar es necesario lavar con agua la boca y la zona de la cara que ha estado en contacto con la mascarilla.



Lave la cámara una vez a la semana con agua y jabón sin fregarla y deje que se seque al aire.



Si tiene cámara inhalatoria, tiene que llevarla siempre cuando acuda a un servicio de urgencias.

