

ÍNDICE TOBILLO-BRAZO (ITB) y terapia compresiva

Técnica para clasificar la etiología de las úlceras y aplicar la terapia compresiva correspondiente

Deje **reposar** a la persona atendida aproximadamente **15 minutos** en la posición de **decúbito supino**



1

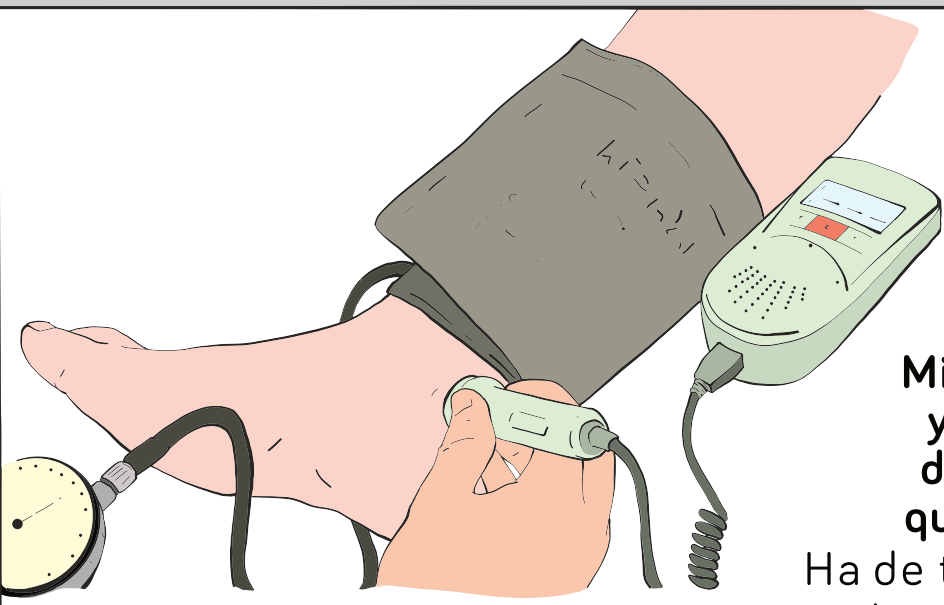


Aplique el gel conductor y ponga la sonda del Doppler en un ángulo entre 45 y 90 grados respecto a la superficie de la piel y en sentido contrario al flujo sanguíneo

2

Mida la presión arterial sistólica (PAS) braquial de ambos brazos.

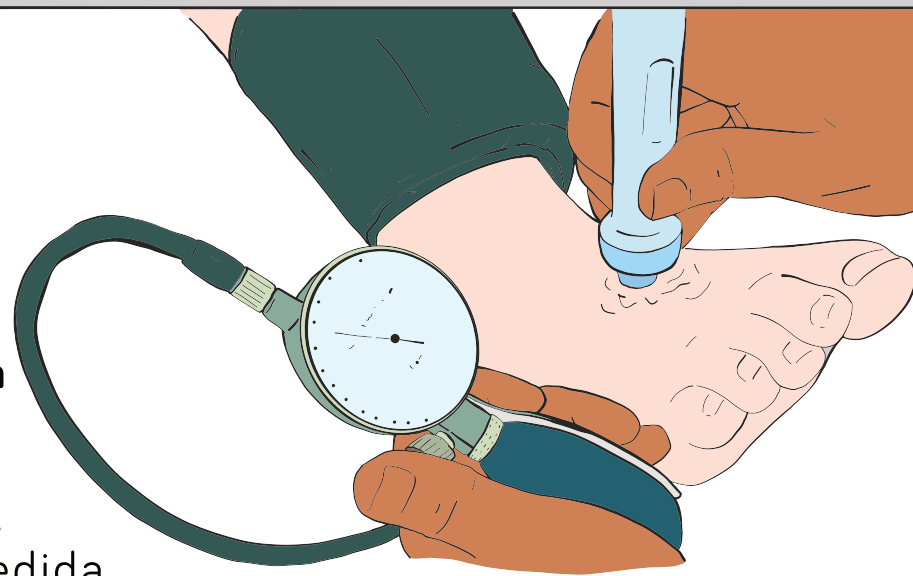
Ha de tomar como referencia el valor más alto



3

Mida las PAS pedia y tibial posterior de la extremidad que vaya a valorar.

Ha de tomar como medida la más alta de las dos



4

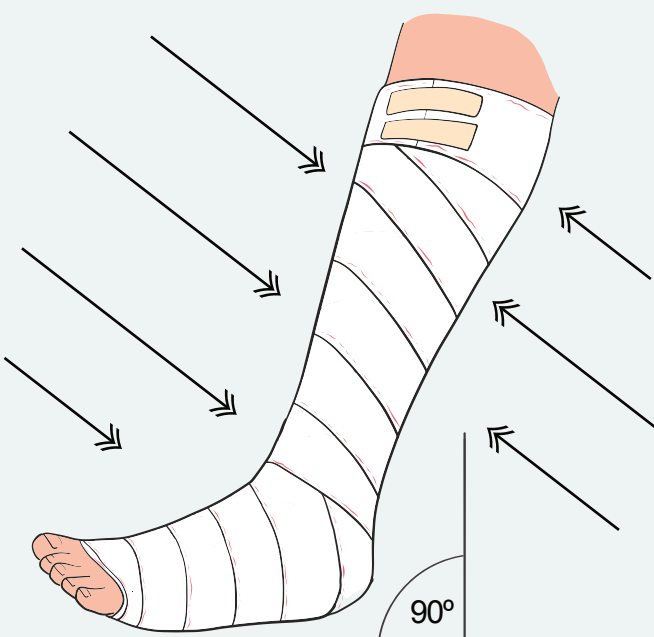
Cálculo **ITB** = $\frac{\text{presión sistólica más alta del tobillo}}{\text{presión sistólica más alta del brazo}}$

Si necesita aplicar la terapia compresiva siga estas indicaciones:

ITB de $\geq 0,9$ a $1,3$

(patología venosa)

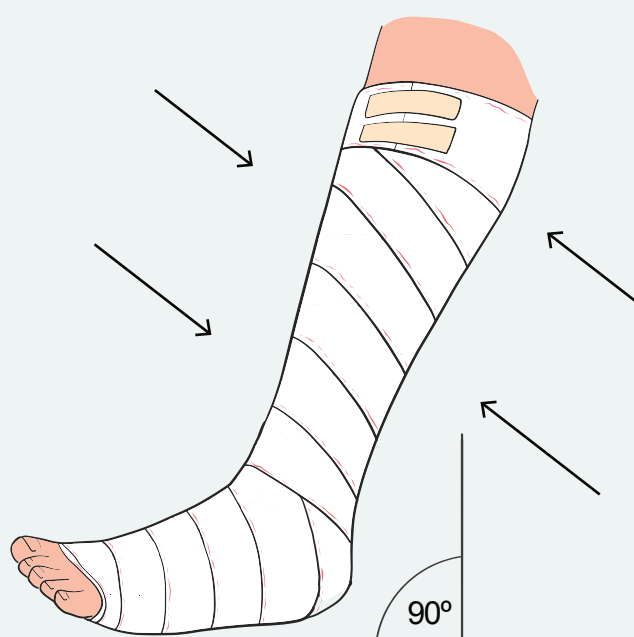
Aplique compresión máxima, hasta 40 mmHg



ITB de $0,6$ a $< 0,9$

(patología venosa)

Aplique compresión baja, hasta 20 mmHg



ITB $< 0,6$

(alteración arterial)

La compresión está contraindicada

