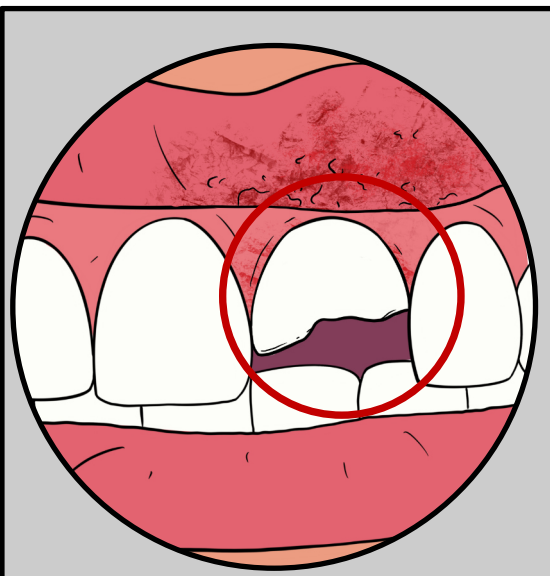




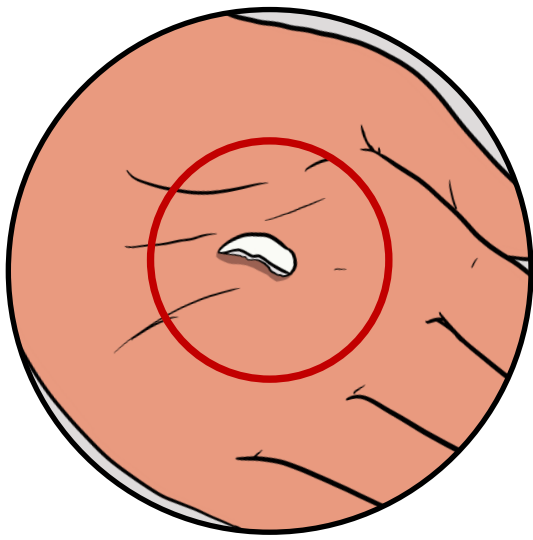
G CONSELLERIA
 O SALUT I CONSUM
 I GERÈNCIA ATENCIÓ
 B PRIMÀRIA MALLORCA

UN DIENTE DEFINITIVO SE PUEDE SALVAR

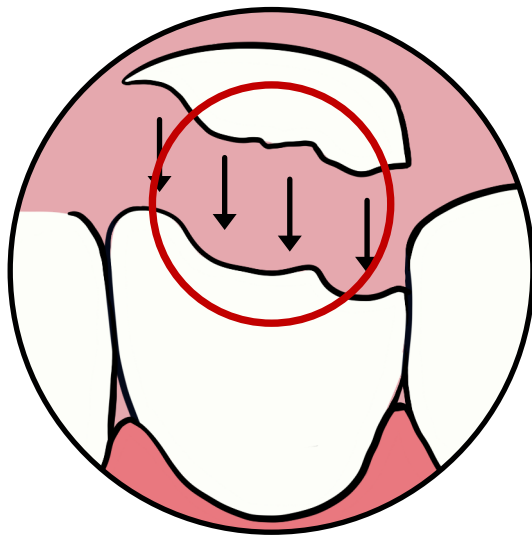
Las causas más frecuentes de traumatismo dental en la edad infantil son las caídas, las actividades deportivas, los accidentes montando en bicicleta y las maloclusiones con un resalte marcado (dientes incisivos superiores muy adelantados).



¿Qué debe hacer si se rompe un diente?



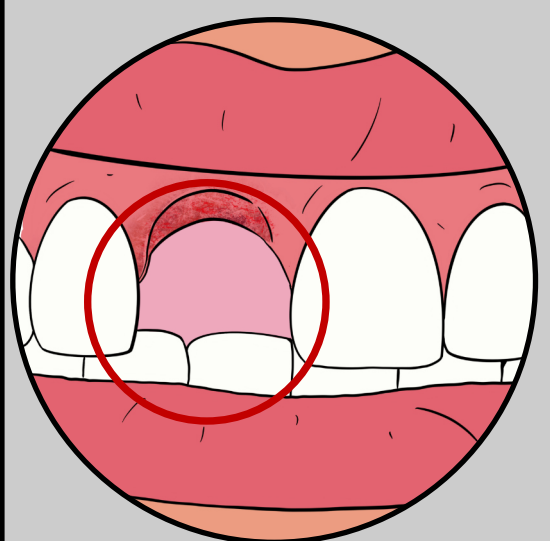
Busque el trocito de diente



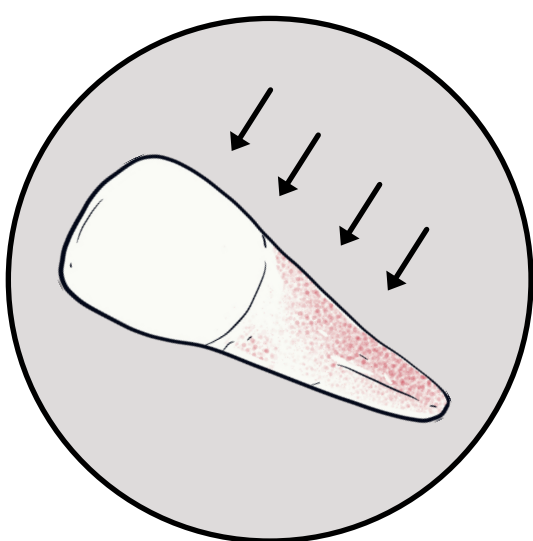
El trocito de diente puede pegarse



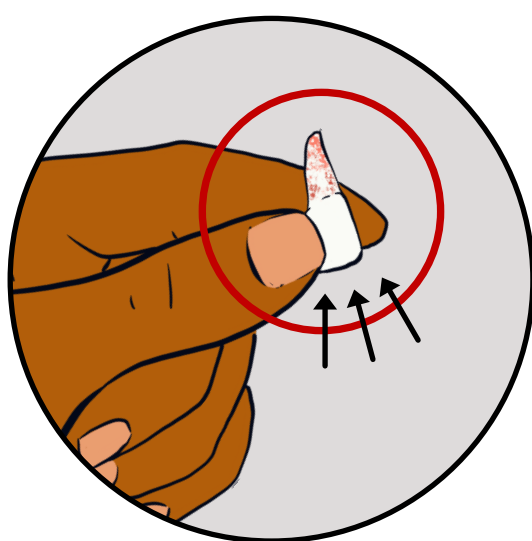
Acuda a la USBD o a un dentista del PADI lo antes posible



¿Y si un golpe hace que el diente se salga de la boca?



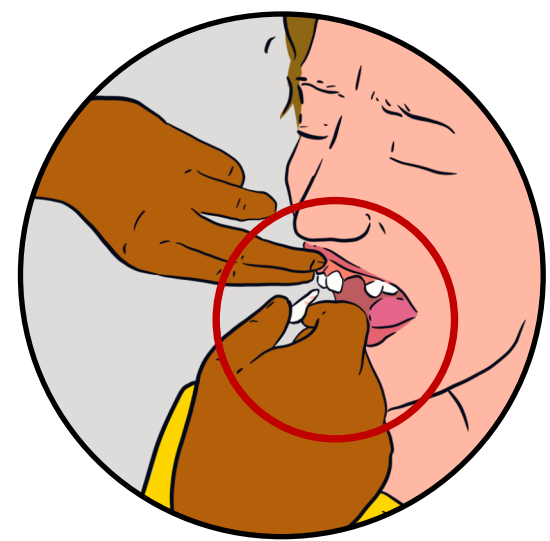
Busque el diente



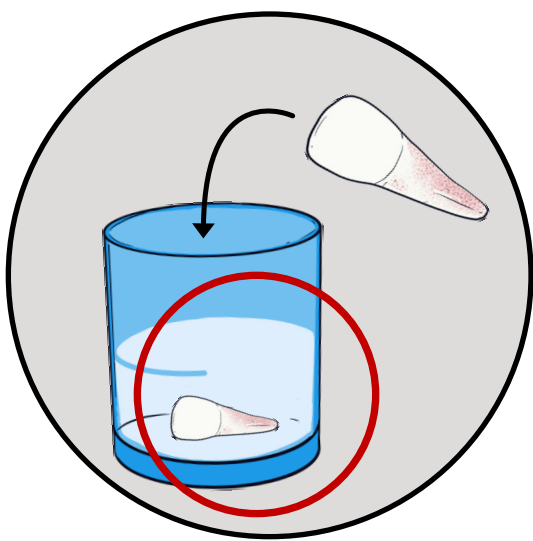
Cójjalo por la zona de la corona, nunca por la raíz



Lávelo con agua o suero fisiológico, sin usar jabón ni frotarlo



Póngalo de nuevo en su lugar y apriételo con una servilleta

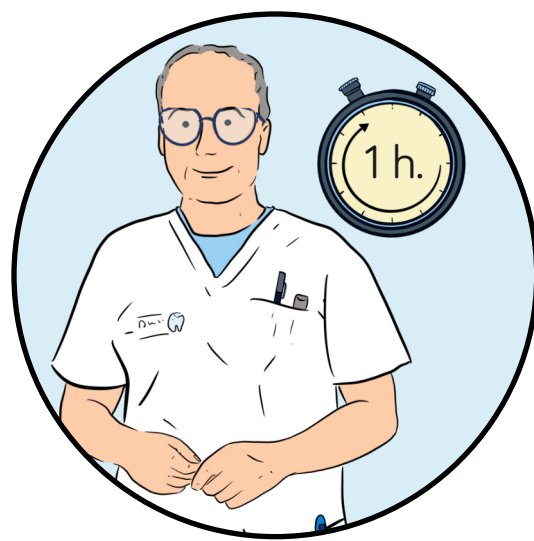


Si no puede:

Meta el diente en un vaso con suero fisiológico o leche



Ponga el diente entre la mejilla y las muelas



Acuda a la USBD o a un dentista del PADI lo antes posible, preferiblemente antes de una hora



El consumo de tabaco y/o alcohol afecta la salud bucodental.

USBSD: Unidad de Salud Bucodental PADI: Programa de Asistencia Dental Infantil



Programa de Asistencia Dental Infantil

Para prevenir estos traumatismos puede usar un protector bucal para practicar deportes de contacto o un casco para montar en bicicleta o patinar, y también hacer una consulta temprana con el dentista.

Acuda a las revisiones

Pida cita en el teléfono

