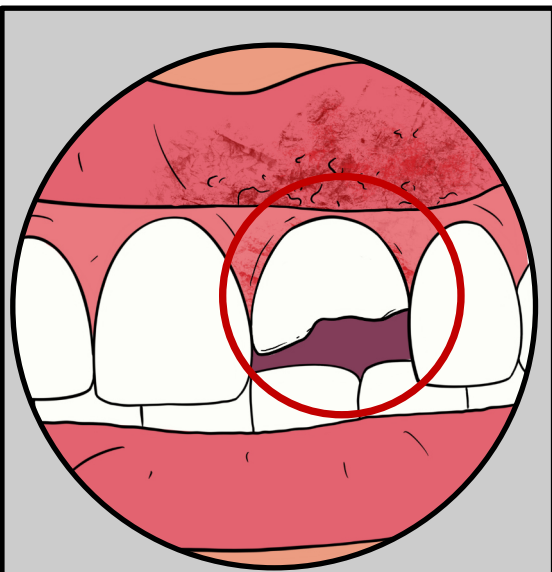




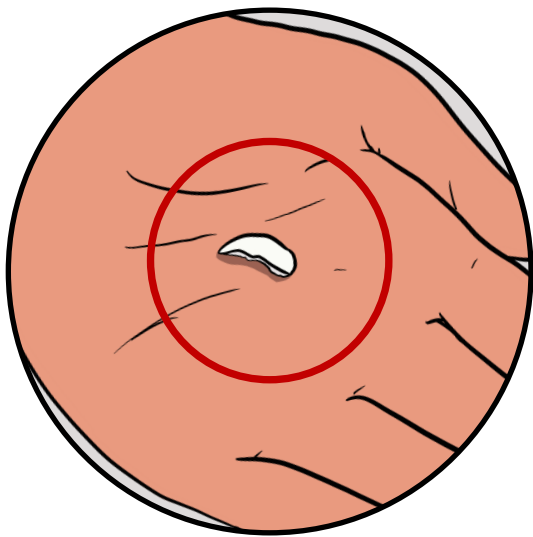
UNA DENT DEFINITIVA ES POT SALVAR

G CONSELLERIA
O SALUT I CONSUM
I GERÈNCIA ATENCIÓ
B PRIMÀRIA MALLORCA

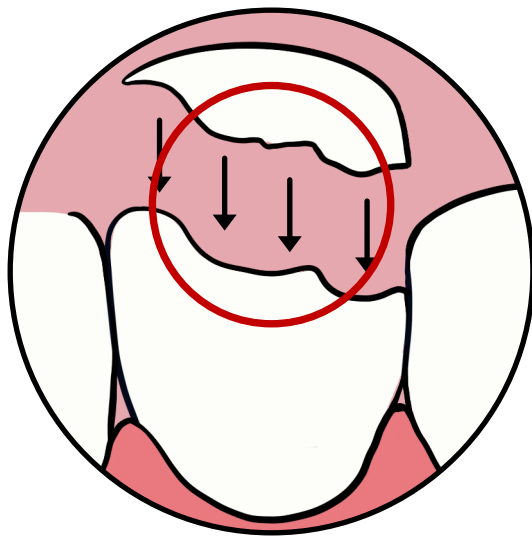
Les causes més freqüents de traumatisme dental en l'edat infantil són les caigudes, les activitats esportives, els accidents colcant amb bicicleta i les maloclusions amb un ressalt marcat (dents incisives superiors molt avançades).



Què heu de fer si us trencau una dent?



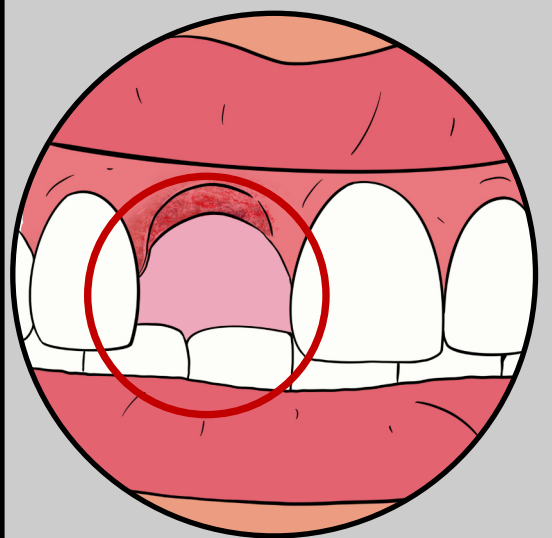
Cercau el trosset de dent



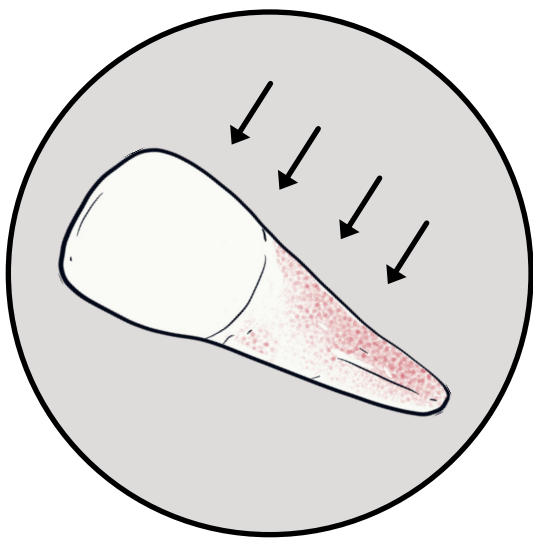
El trosset de dent es pot aferrar



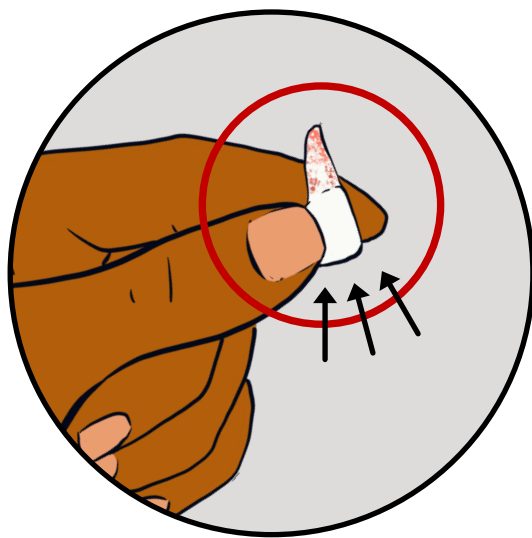
Acudiu a la USBD o a un dentista del PADI com abans millor



I si un cop fa que la dent surti de la boca?



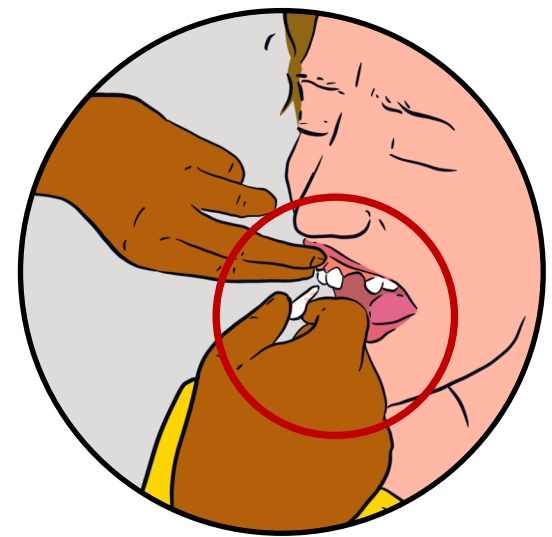
Cercau la dent



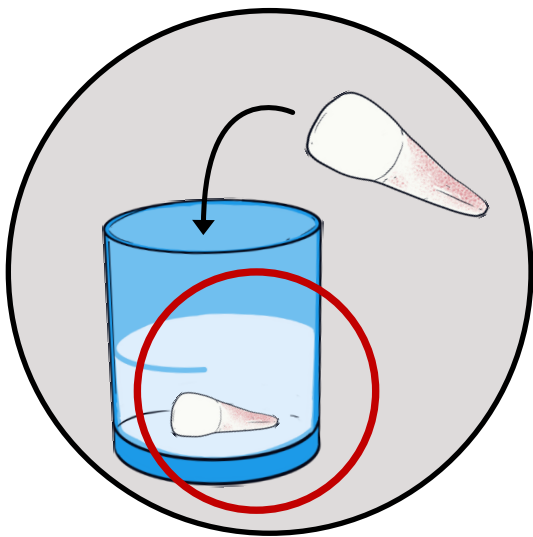
Agafau-la per la zona de la corona, mai per l'arrel



Rentau-la amb aigua o sèrum fisiològic, sense emprar sabó ni fregar-la



Tornau a posar-la al seu lloc i pitjau-la amb un torcaboques

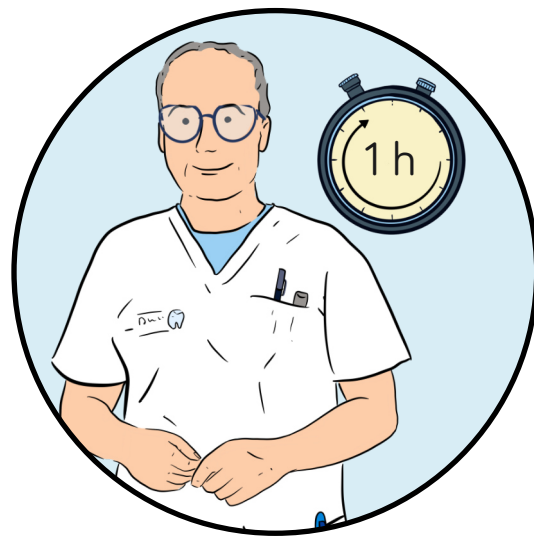


Si no podeu:

Ficau la dent dins un tassó amb sèrum fisiològic o llet



o Posau la dent entre la galta i els queixals



Acudiu a la USBD o a un dentista del PADI com abans millor, preferiblement abans d'una hora



El consum de tabac i/o alcohol afecta la salut bucodental.

USBBD: Unitat de Salut Bucodental PADI: Programa d'Assistència Dental Infantil



Programa d'Assistència Dental Infantil

Per prevenir aquests traumatismes podeu emprar un protector bucal per practicar esports de contacte o un casc per colcar amb bicicleta o patinar, i també fer una consulta primerenca amb el dentista.

Acudiu a les revisions

Demaneu cita en el telèfon

